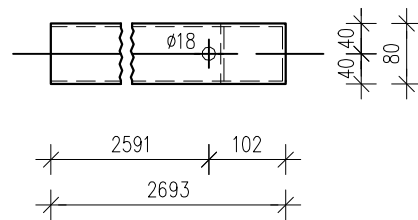


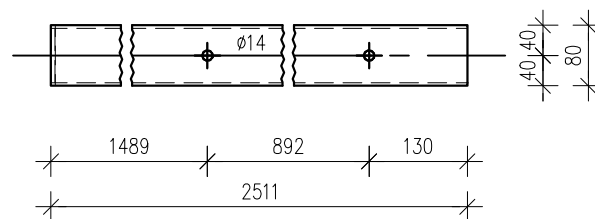
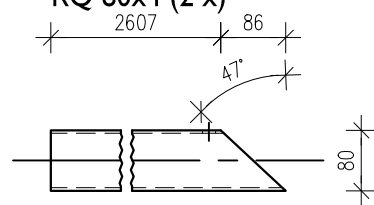
ZADASZENIE WEJŚCIA

ZW.54I - ELEMENTY

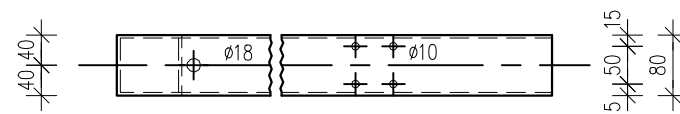
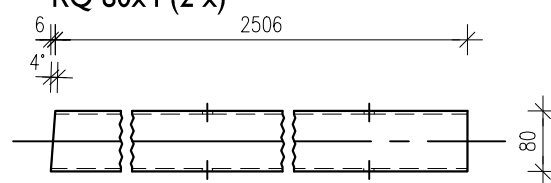
I:10



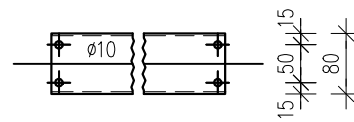
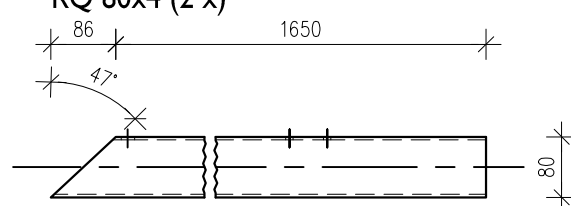
Poz. 54I ScI:10
RQ 80x4 (2 x)



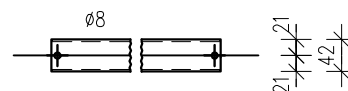
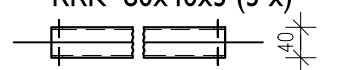
Poz. 542 ScI:10
RQ 80x4 (2 x)



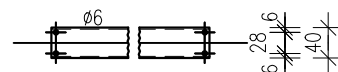
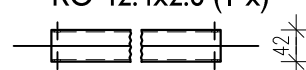
Poz. 543 ScI:10
RQ 80x4 (2 x)



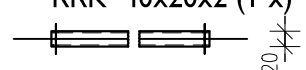
Poz. 544 ScI:10
RRK 80x40x3 (3 x)



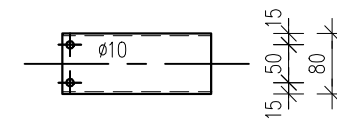
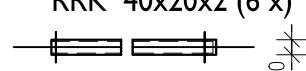
Poz. 545 ScI:10
RO 42.4x2.6 (1 x)



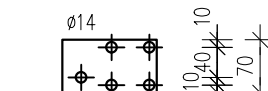
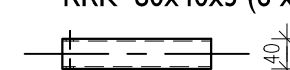
Poz. 546 ScI:10
RRK 40x20x2 (1 x)



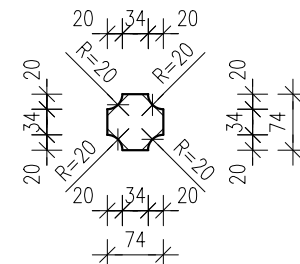
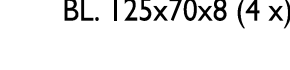
Poz. 547 ScI:10
RRK 40x20x2 (6 x)



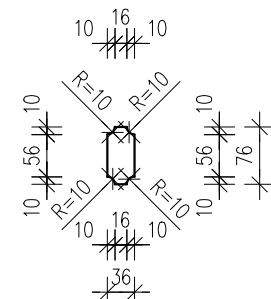
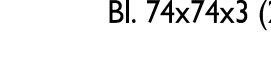
Poz. 548 ScI:10
RRK 80x40x3 (6 x)



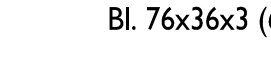
Pøz. 549 ScI: I0
 BL. 125x70x8 (4 x)



Poz. 550 ScI:10
Bl. 74x74x3 (2 x)



Poz. 55I ScI:10
Bl. 76x36x3 (6 x)



SZT.	POZ.	NAZWA	DŁUGOŚĆ	WAGA	STAL
2	541	RQ 80x4	2693	24.8	S235JR
2	542	RQ 80x4	2511	23.2	S235JR
2	543	RQ 80x4	1736	16.0	S235JR
3	544	RRK 80x40x3	1440	7.5	S235JR
1	545	RO 42.4x2.6	1372	3.5	S235JR
1	546	RRK 40x20x2	1372	2.3	S235JR
6	547	RRK 40x20x2	952	1.6	S235JR
6	548	RRK 80x40x3	197	1.0	S235JR
4	549	BL. 125x70x8	125	0.6	S235JR
2	550	BL. 74x74x3	74	0.1	S235JR
6	551	BL. 76x36x3	36	0.1	S235JR
Całkowita masa: 175 kg					

INWESTOR:	Władysław Walendziewicz prowadzący działalność gospodarczą pod nazwą "Zakład Stolarsko-Tapicerski Władysław Walendziewicz" Mała Huta 1B, 16-402 Suwałki		
INWESTYCJA:	Przebudowa oraz rozbudowa istniejącego budynku Zakładu Produkcji Mebli o część produkcyjną wraz z urządzeniami budowlanymi i infrastrukturą techniczną. Rozbiórka kolidujących elementów budynku i infrastruktury technicznej.		
BIURO KONSTRUKCYJNE:		SDD PROJECT GROUP ul. Gen. Andersa 44 lok.226-227 15-113 Białystok kom. 602 213 419 krzysztof.wielgat@gmail.com wielgat@sdd-pg.pl	
PROJEKT TECHNICZNY			
Zespół projektowy		Podpis	
PROJEKTOWAŁ:	mgr inż. Krzysztof Wielgat upr. nr PDL/0082/PWBKb/18		
SPRAWDZIŁ:	inż. Marcin Peukert upr. nr SKL/2841/POOK/10		
OPRACOWAŁA:	mgr inż. Martyna Modzelewska		
NAZWA RYS:	ZADASZENIE WEJŚCIA ZW.54I - ELEMENTY	SCHEMAT RZUTOWANIA 	
FORMAT RYS:	DATA:	SKALA:	NR RYSUNKU:
A3	12.12.2023	1:10	SDD-511-PT-054
Wykorzystanie tej dokumentacji wymaga zgody autora projektu i wykupienia praw autorskich. (Listwa: 7 dpin 4,02.18946; Dł: 11,0r 24,0oz 83)			